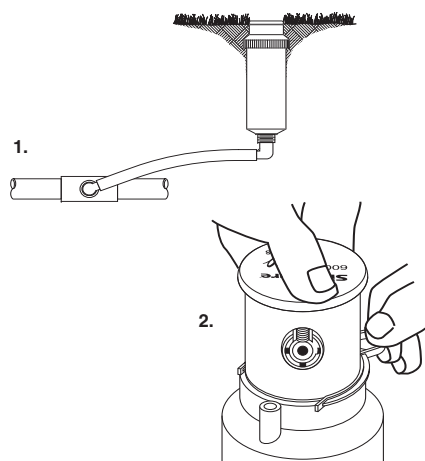


INSTALLATION ET RÉGLAGE DE L'ARROSEUR À TURBINE

1. RACCORDEMENT AU TUYAU ENFOUI

ATTENTION: Ne pas utiliser de colle pour tuyau. S'assurer que la tête de l'arroseur Nelson PRO 6000 est au ras du sol lorsque celui-ci est en position repliée.

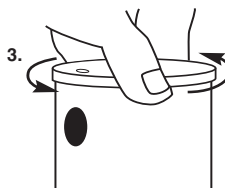


2. FAIRE TENIR LA TÊTE AVEC LE CLIP

Relever manuellement la tête de l'arroseur, en la fixant avec le clip.

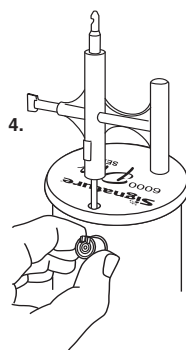
3. ENLEVER LE COUVERCLE SUPÉRIEUR EN CAOUTCHOUC

Il fait office de couvercle, en assurant la fermeture hermétique de l'arroseur Signature 6000. La vis protège le couvercle contre les actes de vandalisme. Le modèle de l'arroseur est gravé sur le caoutchouc du couvercle pour permettre une identification rapide.



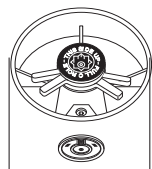
4. SÉLECTIONNER ET INSTALLER LA BUSE

Retirer la vis de fixation. Insérer la buse dans l'espace de logement correspondant et revisser. La vis doit être bien serrée pour que le couvercle reste dans sa position. Il est possible d'installer des joints anti-drainage sur les arroseurs installés dans les zones basses de terrains présentant un dénivelé. Cela permet d'éviter l'apparition de flaques lorsque l'arrosage est coupé.



5. RÉGLAGE COMME ARROSEUR CIRCULAIRE

Pour un CERCLE COMPLET. La partie noire du disque est placée vers le haut. Il n'est pas nécessaire de régler les colliers.



5. Disque

6. RÉGLAGE COMME ARROSEUR SECTORIEL

A. RETIRER LE DISQUE

et tourner manuellement l'arroseur jusqu'à ce que la buse pointe vers le centre de la zone à arroser.

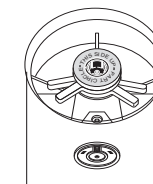
B. PLACER LE CÔTÉ GRIS DU DISQUE VERS LE HAUT

Ajuster les colliers selon l'angle souhaité.

C. PROTECTION DE L'ANNEAU

Si l'arroseur Signature 6000 PRO est déplacé manuellement en dehors du circuit défini, l'anneau glissera temporairement en dehors de sa position, tandis que l'arroseur tourne en revenant au circuit sectoriel d'origine. Si l'anneau glisse hors de sa position pendant le réglage du circuit, il faut retirer le disque et faire tourner l'anneau avec les doigts jusqu'à positionner la languette dans la bonne position.

6. A & B



C. Anneau



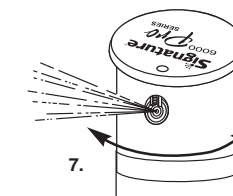
Position normale

Hors position

7. RÉGLAGE RAPIDE

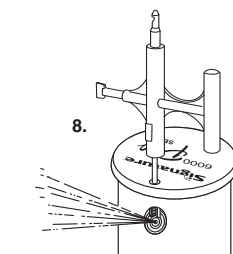
Le piston permet un réglage rapide de l'émetteur pour les applications sectorielles - humides ou sèches.

*Le piston ne se cassera pas pendant le réglage.



8. VÉRIFIER AVEC L'ARROSAGE ALLUMÉ

Vérifier les circuits sectoriels. Tourner la vis dans le sens des aiguilles d'une montre pour obtenir un jet plus diffus. La partie supérieure de la vis ne doit pas ressortir par rapport au plastique. ATTENTION : Allumer l'arrosage DOUCEMENT pour purger l'air lors de la première mise en marche. La vitesse recommandée doit être inférieure à 0,6 mètres par seconde.



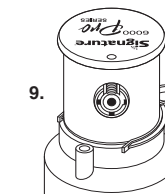
9. REMPLACER LE COUVERCLE À BAÏONNETTE

A. INSTALLATION STANDARD

Tourner le couvercle à baïonnette et s'assurer qu'il s'enclenche dans la position de verrouillage.

B. VIS DE SÉCURITÉ

Tourner le couvercle et l'aligner sur la buse. Placer la vis dans l'espace de logement du couvercle. Visser jusqu'à ce que la partie supérieure de la vis soit à l'intérieur du caoutchouc.



9.